



Funai Soken

# 新時代保育園経営研究会

延べ250園以上のコンサルティング実績を持つ 船井総合研究所による  
「保育業界」に特化した経営研究会



2024

## ✿ 主宰者挨拶



初めまして、株式会社 船井総合研究所 子育て支援部 リーダーの吉田 健人と申します。  
この勉強会は、主に保育所や認定こども園を展開する全国の経営者が一堂に会する場です。  
子ども・子育て支援新制度が始まり、保育園・幼稚園業界のボーダーレス化は進み、さらに今後は少子化の影響もあり、ますます保育業界は大きく変化していくことが予測されます。  
そのような時代だからこそ、いち早くそれぞれの事業者が単独で培ってきた情報を共有しあうことで、業界の健全な発展を目指していきたいと考えています。  
ぜひあなたも、全国の有志の経営者の皆様と共に業界を発展させながら、自園を地域にとってなくてはならない施設へと成長させていきませんか？

株式会社 船井総合研究所 子育て支援部 リーダー 吉田 健人

## ✿ 新時代保育園研究会の3つの特徴

### 1. 保育園に特化した勉強会

全国の保育園や認定こども園を実際に業績アップさせている、業界専門のコンサルティングが担当しますので、極めて具体的かつ事例が豊富です。

### 2. 相談し合える「師と友」づくり

全国の「勉強好きな保育園」の経営者様の事例を生で聞いて、さらに自園のお悩みも相談していただく事ができます。

### 3. 全国各地の会員同士で成功事例/失敗事例を共有

全国の成功事例が集まる場で、園に戻ってからすぐに実行可能なノウハウ・情報を多く集める事ができます。

## ✿ セミナーと研究会の違い

単発型のセミナーでは、参加直後はやる気が出るものの、忙しくて取り組めなかったり、忘れてしまうことがありますか？

継続型の研究会では、定期的なインプット・アウトプットにより、高いモチベーションの維持が可能です。

同業の経営者やコンサルタントとのディスカッションやアドバイスがあるため、自社だけで取り組みを進める場合と比べ、短期間で確実に業績アップすることが可能です。研究会は師と友づくりの場としてもご活用いただけます。



## \* スケジュール

1

### モーニング講座 (10:30~11:00)

①最新トレンド講座 ②企業主導型保育事業の最新情報講座 の2種類  
(会員の皆さまにはどちらか好きな方をお選びいただきます)

2

### 時流講座 (11:00~11:30)

保育業界全体の時流の他、  
制度の変更点やその対応・対策について 解説いたします。

3

### ゲスト講座 (11:30~12:30)

保育園を運営するモデル法人をお招きし、  
運営のポイントやノウハウについて お話いただきます。

4

### 船井講座 (13:30~14:00)

マーケティング(園児募集等)や、マネジメント(職員採用・定着等)、  
ブランディング等のテーマで 明日から使えるノウハウ・事例等をお話します。

5

### 情報交換会 (14:00~16:00)

コンサルタントがコーディネーターを務め、研究会ご参加の経営者の皆様間で  
情報交換をします。個別の課題にもアドバイスします。

6

### まとめ講座 (16:00~16:30)

情報交換会で出た意見を全体に共有しつつ、本会をまとめます。

## \* 過去の講演テーマ・ゲスト紹介

### 『幼稚園・保育園・こども園における働き方改革』

アゼリー保育園 園長 東山 さとり氏

ICT導入における事務処理時間が減ることで生産性が向上した事例を紹介いただきました。  
その中で属人的な業務を見直し、導入に向けたスタッフへの指導方法についてお話いただきました。

### 『拠点展開を見据えた法人力強化』

社会福祉法人大阪誠昭会 田中 啓昭氏

中長期的な法人の事業継続・拡大という視点から、  
それを実現するために求められる法人強化の考え方および  
職員の定着・育成等の具体的な実践例についてお話しいただきました。

## ＊ 「相談しづらかった」 お悩みを気軽に相談できる場



日本全国、業種も地域も異なる「保育園」を運営する研究会会員様同士での情報交換会では、他では聞くことができないリアルな成功事例・失敗事例が共有されています。

テーマは、経営全般に関わることから、園児募集、採用、人材育成、制度改正でのお困りごとなど、多岐に渡ります。

## ＊ 担当コンサルタント



### リーダー 吉田 健人

和歌山大学経済学部卒業後、株式会社船井総合研究所に入社。保育事業新規参入・評価制度構築・働き方改革等を中心にコンサルティングを行い、業務削減・効率化による働き方改革の実施やキャリアパスの構築から賃金制度への紐づけまで組織体制に応じた評価制度設計に携わる。保育園向けの勉強会では運営の統括並びに、講座講師を担当している。

【学歴】和歌山大学経済学部 卒業



### チーフコンサルタント 永田屋 悠人

神戸大学経営学部卒業後、株式会社船井総合研究所に入社。保育事業への新規参入のサポートや、開園後の運営の安定化支援を中心に行う。また、大手企業や官公庁・行政の保育関係のプロジェクト・マネジメントについても多数の実績を持つ他、認可保育園の公募プロポーザル支援や受託運営事業のコンサルティングにも実績を持ち、携わる領域は多岐に渡る。

【学歴】神戸大学経営学部 卒業

### コンサルタント 菊地 智也

子育て支援部では主に保育所等の運営安定化支援に携わり、中でも園児募集マーケティングを得意とする。

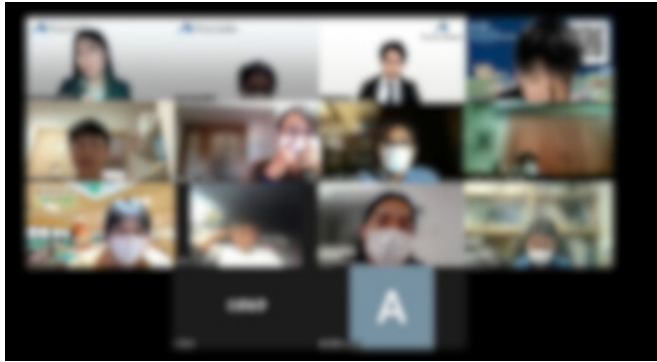
チラシ・WEB広告・HP制作・SNS投稿内容・イベント実施といった個々の施策についてのサポートが可能であり、WEB広告については運用代行も行っている。

また「職場環境改善事業」、「待機児童対策事業」など、官公庁案件にも多く携わる。

【学歴】早稲田大学教育学部 卒業



## \* 経営者向けの情報交換会



企業主導型保育事業研究会と合同開催

- ・園児募集：追い込み×翌年度の募集計画
- ・採用：新卒採用・中途採用
- ・研修：新入職員フォロー×既存職員育成

等 経営者や事業責任者にとって関心の高いテーマで情報交換を行っています。

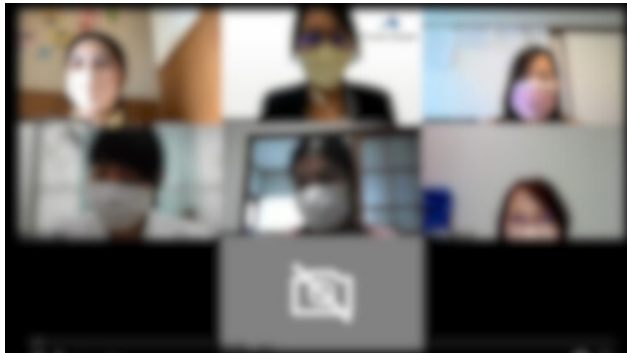
東京会場にはなかなか足を運べない方、  
もっと情報交換がしたい方、ぜひご参加ください

### 《2024年 開催日程》

- 1月17日(水) 16:00~18:00
- 3月18日(月) 16:00~18:00
- 6月19日(水) 13:00~15:00
- 9月24日(火) 13:00~15:00

オンライン (ZOOM) にて開催

## \* 園長部会/看護師部会



現場スタッフ向けの情報交換会として

「園長部会」「看護師部会」「連携推進員部会」を開催しています。

「園長先生として 職員育成で工夫していることは？」

「看護師として体調不良児がいない時はどのような業務をしている？」

「連携推進員としてどのような業務を任されている？」

等 全国の企業主導型保育園で働く現場スタッフ同士でリアルな声や取り組みを共有し合っております。

### 《2024年 開催日程》

- 7月11日(木)：園長部会
- 11月12日(火)：看護師部会

いずれも 16時から18時まで、オンライン (ZOOM) にて開催

## ＊ 「見て」「触れて」「感じて」経営のヒントを発見



「モデル園視察ツアー（通称：視察クリニック）」は、船井総合研究所にて長年行ってきた現場主義の勉強法です。

時代を先取りする幼稚園や保育園を訪問して、その経営スタイルや運営体制、オペレーション等を直接「見て」「触れて」「感じて」今後の経営のヒントを得ていただきます。

保育専門のコンサルタントや、同業の経営者の方々と1日中濃密なコミュニケーションを取りながら、普段は決して見ることができない、モデル園の実際の取り組みの様子や雰囲気を感じることができ、毎年大好評を頂いている企画です。

## ＊ 成功施設（モデル園）視察ツアーの3つの特徴

1. 実際に成功している園を見ることができる
2. 成功のポイントを経営者から直接聴ける
3. コンサルタントから実践のポイントを聴ける



## ＊ 過去視察先

2017年 社会福祉法人慈光明徳会、有限会社IQキッズ（リアル開催）

2018年 社会福祉法人太陽会、認定こども園ours、株式会社TKC

株式会社ワークスアプリケーションズ（リアル開催）

2019年 社会福祉法人 檸檬会、社会福祉法人 大阪誠昭会様（リアル開催）

2020年 学校法人 清和幼稚園（オンライン開催）

2021年 株式会社 シンメー（オンライン開催）

2022年 FunTre 株式会社、株式会社 ストーブカンパニー（オンライン開催）

2023年 ナチュラルスマイルジャパン株式会社、社会福祉法人 江寿会（リアル開催）



## ✿ 「時流」と「未来予測」から今後の「経営戦略」を発信

経営戦略セミナーは、創業者である船井幸雄がスタートし、今回96回目を迎える、船井総合研究所を代表する伝統的なイベントです。

100を超える経営研究会、5,000人を超える会員企業の経営者が、一堂に会する「研究会全国大会」として開催しています。中堅・中小企業、特に地域で活躍する経営者に主眼を置いて、「時流」と「未来予測」から、向こう3～5年を見越して、中長期の課題解決やテーマをお伝えし、高いモチベーションを抱いていただきます。

## ✿ 全国から何千人もの成長意欲溢れる経営者が集まる理由

### 1. 経営者として知っておくべき「次」の未来がわかる

目先にとらわれず、3年先・5年先といった「次」を見据えることができる3日間。来たるべき変化に適応し、チャンスに変えるためのヒントが詰まった、経営者・経営幹部のためのイベントです。

### 2. 経営者向けのセミナーとして、日本最大級の講師数と公演テーマ

ゲスト講師として総勢50名以上の現役経営トップが登壇。テーマ別講座や研究会分科会では船井総研講師も総勢100名以上が登壇します。多彩なテーマの中から、自分にいちばん合った講演を選ぶことができます。

### 3. 全国で活躍する経営者同士が刺激しあえる、貴重な機会

3日間でのべ5,000名を超える経営者・経営幹部の参加を見込んでいます。交流ランチ会・懇親パーティー・ビジネスパートナーフェアなどのイベントを通して、一生モノの人脈を築くことができます。

## ✿ 企業主導型保育事業研究会 分科会

全業種向け講座の他、企業主導型保育事業者向けの講座も開講します。

普段なかなかお話を聞くことができないスペシャルなゲストを毎年お迎えし、お話頂いております。

### <過去のゲスト講師>

2021年 参議院議員 山田太郎氏 「こども家庭庁」の創設に向けて

2022年 有限会社 アシスト 下田光俊氏 「保育事業者に求められる“多機能型サービス”の事業展開事例を大公開！」

2023年 株式会社 アイキ 代表取締役社長 井出 英敏氏 「保育園のM&A -M&A市場と実例-」

2023年 ナチュラルスマイルジャパン株式会社 代表取締役 松本 理寿輝氏

「まちのこどもの未来をつくる -地域に根ざした、こども主体の園運営のあり方とは-」



## ✿ 同じ志を持った経営者の方と仲間になれた

いつもありがとうございます。研究会に入ってよかったことは、素敵なコンサルタントの方に出逢えたことです。そして、同じ志を持った経営者の方と仲間になれたこと。以上2点は最も感謝していることです。お蔭様で毎回楽しく参加させていただいております。理由は、田舎の長崎で独りよがりにならず、新しい情報が常にいただけるから。また困った時、心細い時に頼れる存在があるということが安心に繋がっているからです。

## ✿ 最新の情報、色々な情報を得ることが出来る

研究会に入ることによって最新の情報、色々な情報を得ることが出来ています。会員の皆様の実践経験や考え方を聞いて、参考になります。船井メンバーの方々へ、いつもありがとうございます。話を聞いて頂き、アドバイスを頂き、助かります。会に参加することで刺激を受けエネルギーをもらっています。会で得たものをより良く実践できるように頑張っていきたいと思っています。

## ✿ 社会福祉法人だからこそその貢献があると再認識

船井総研さんとのご縁に感謝いたします。「社福は甘い！」と思っておりましたが、社会福祉法人だからこそその貢献があると再認識しました。皆さんの戦略、戦術に多くの学びをいただきました。これからは楽しみです。ありがとうございました。

## ✿ 研究会テーマが先取りされていて、大変勉強になりました

研究会テーマが先取りされていて大変勉強になりました。現在や将来への時流が聞いて、経営への方向性を考える上で役立っています。会員の皆様からは助言や経験談をいただき感謝しております。ありがとうございました。

## ✿ マーケティングやマネジメントだけでなく幅広くカバーしてくれる

マーケティングやマネジメント戦略だけでなく、人事や財務についてのポイント、アドバイスや事例の紹介まで幅広くカバーしていただけるので、日々の業務に忙殺され後回しにしている点など抜けもれを確認することができ助かっています。また、業界の流れが早く、不安に思うこともありますが、最新トピックを適宜、分かりやすくお話し下さるので、計画を自信を持って進めることが出来ています。いつもありがとうございます。



## 1. 専門コンサルタントによる電話無料経営相談



勉強会にご参加いただいて学んだことを試す際、ちょっとしたアドバイスが欲しいといったケースは多いものです。そこで、毎月1回 30分お電話でどんな内容でも自由に相談できる日を設定させていただきます（完全予約制）。

## 2. セミナーを特別価格にて受講可



船井総研で開催するセミナーに会員価格が適用され、一般料金の平均20%オフでご参加いただけます。業界の最新情報や今後の展望を収集し、貴社の業績アップにお役に立ててください（入会期間中、ご入会者ご本人のお申し込みに適用となります）。

## 3. 会員限定のプラットフォームChatWork



聞きたいときに聞きたい情報が手に入る「会員限定CHATWORK」例会のない時も会員同士しか見ることができないCHATWORKページで様々な情報が行き来しています。「こんなときどうしていますか？」など、CHATWORKを通じて、聞きたいときに聞きたい情報をさくことができます。

## 4. 経営情報サービス 社長online



社長ONLINEは経営者に特化した船井総研プロデュースのWEBメディアです。船井総研独自で作成する経営者向けコンテンツで経営に気づきを提供し、ニュースや記事に対して有識者やコンサルタントのコメントで、多角的にニュースや記事を理解できます。研究会会員様は、付帯サービスとしてNEWSPICKS有料版も利用可能です。

## 5. 過去例会の講演動画・資料がいつでも閲覧可能な研究会データベース

研究会名	テーマ	講師	動画	資料	閲覧状況
企業主導型保育事業の推進	企業主導型保育事業の推進	船井 隆夫	あり	あり	閲覧済み
企業主導型保育事業の推進	企業主導型保育事業の推進	船井 隆夫	あり	あり	閲覧済み
企業主導型保育事業の推進	企業主導型保育事業の推進	船井 隆夫	あり	あり	閲覧済み

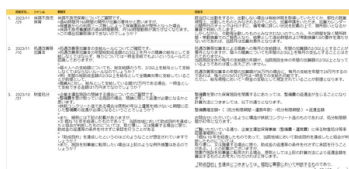
会員サイト内研究会データベースでは、過去の研究会の講座テキストや動画の閲覧が可能です。研究会データベースを活用し、全国の企業主導型保育事業に関する成功事例をオンラインで公開をしています。パソコン・スマホ・タブレット、どの端末でも閲覧が可能です。

## 6. 組織の課題を解決！経営品質向上クラウド！CEO SANBÔ



経営者と従業員の観点で組織の現状が見える化し、業績アップをサポートします。組織SANBÔは従業員の満足度調査ではなく、経営者が目指したい組織に対して従業員がどう思っているかが明確になります。

## 7. 児童育成協会FAQデータベース 公式リリース



企業主導型保育事業の制度について、会員様や弊社コンサルタントが児童育成協会に問い合わせた内容とその回答をデータベース化したものを会員様限定でリリースいたします。また、児童育成協会への問い合わせ内容とその回答をご共有いただいた会員様には、10件の共有につき、1回研究会の追加参加料を無料とさせていただきます。

## \* 例会にて 新鮮な知識・情報を吸収・交換

研究会では、船井総研講座をはじめ、テーマに応じてゲスト講師による講演など、新鮮な知識・情報が吸収できます。

また、実際に業績を伸ばしている園のリアルな実体験を聞くことができます。

もちろんその際に、質問などをさせていただき、その場で疑問を解消することができます。

日程	時間	開催場所
2024年2月6日（火）	11:00～16:00	船井総合研究所 東京本社
2024年5月8日（水）	13:00～16:30	総会 船井総合研究所 東京本社
2024年7月10日（水）	11:00～16:30	船井総合研究所 東京本社
2024年8月	未定	未定 (経営戦略セミナー)
2024年9月12日（木）	11:00～16:30	船井総合研究所 東京本社
2024年11月15日（金）	11:00～16:30	船井総合研究所 東京本社

入会金

55,000円

年会費  
(税込)

396,000円

【お支払い方法】  
一括前納（振込）又は毎月  
（6日）口座引落

## \* 1法人1回限定！無料ご招待

2ヶ月に一度開催される研究会に、1法人1回のみ無料でご参加いただけます。

※「無料お試し参加」は必ずしも入会しなければならないということはありません。

※経営者向けの勉強会ですので、経営者様の参加を基本としています。

※場合によっては入会のお断りをさせていただくこともございます。

## ✿ 現場を大切にした 伴走型実行支援、ぜひ一度ご相談ください

- ・「月次支援」は原則毎月1度、直接クライアントの園様へご訪問し、現場で行うコンサルティングです。
- ・社長・理事長に対して直接改善・発展のためのコンサルティングはもちろん、スタッフさんも巻き込み、ご提案した内容を現場へ浸透させ、確実に成果に結びつける実行支援です。次回訪問までの期間も、電話やメールのやり取りで情報共有致します。
- ・月次支援のミッションは、「業績（売上・利益）アップ」から「採用・教育・マネジメント」と多岐に渡ります。実際に貴法人でどのようなご提案ができるのか、一度無料での 経営相談も承っておりますので、お気軽にご相談ください。



## ✿ 保育事業経営に特化したコンサルタントが貴法人の発展の一助となります



堀内 顕秀



西村 優美子



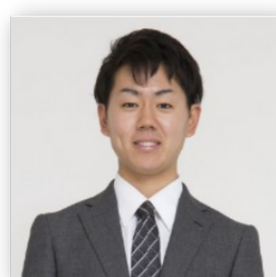
児玉 梨沙



菅野 瑛大



吉田 健人



永田屋 悠人



岩本 一希



塚本 実和子



菊地 智也



米倉 百萌花



張 曄



Fundai Soken